



สถาบันวิจัยและพัฒนาพื้นที่สูง (องค์การมหาชน)

Highland Research and Development Institute (HRDI)

คณะกรรมการการวิสามัญพิจารณาศึกษาร่างพระราชบัญญัติงบประมาณ

รายจ่ายประจำปีงบประมาณ พ.ศ. 2569

วุฒิสภา





# สถาบันวิจัยและพัฒนาพื้นที่สูง (องค์การมหาชน)

## วิสัยทัศน์

“ชุมชนบนพื้นที่สูงมีความอยู่ดีมีสุข ด้วยการวิจัยและพัฒนา สืบสาน รักษา ต่อยอดงานโครงการหลวงตามหลักปรัชญาของเศรษฐกิจพอเพียง ”

## พันธกิจ



### วิจัย

สร้างองค์ความรู้และนวัตกรรม

- องค์ความรู้ด้านการพัฒนาและส่งเสริมอาชีพ
- องค์ความรู้ด้านการแก้ไขปัญหา อนุรักษ์ และฟื้นฟูสิ่งแวดล้อม
- องค์ความรู้ด้านการสร้างความเข้มแข็งของชุมชน



### พัฒนา

พัฒนาพื้นที่สูงอย่างสมดุลและยั่งยืน

- พัฒนาและส่งเสริมอาชีพ
- แก้ไขปัญหา อนุรักษ์ และฟื้นฟูสิ่งแวดล้อม
- สร้างความเข้มแข็งของชุมชน
- พัฒนาโครงสร้างพื้นฐานที่จำเป็น
- พัฒนาแบบบูรณาการกับหน่วยงานต่างๆ



### ส่งเสริมการเรียนรู้

สร้างความรู้ให้กับประชาชนทั่วไป

- โครงการอันเนื่องมาจากพระราชดำริ การพัฒนาอย่างยั่งยืนและการเกษตร
- พืชสวน และความหลากหลายทางชีวภาพ
- ศิลปะ และวัฒนธรรม
- ความเป็นกลางทางคาร์บอน และ Net Zero Emissions



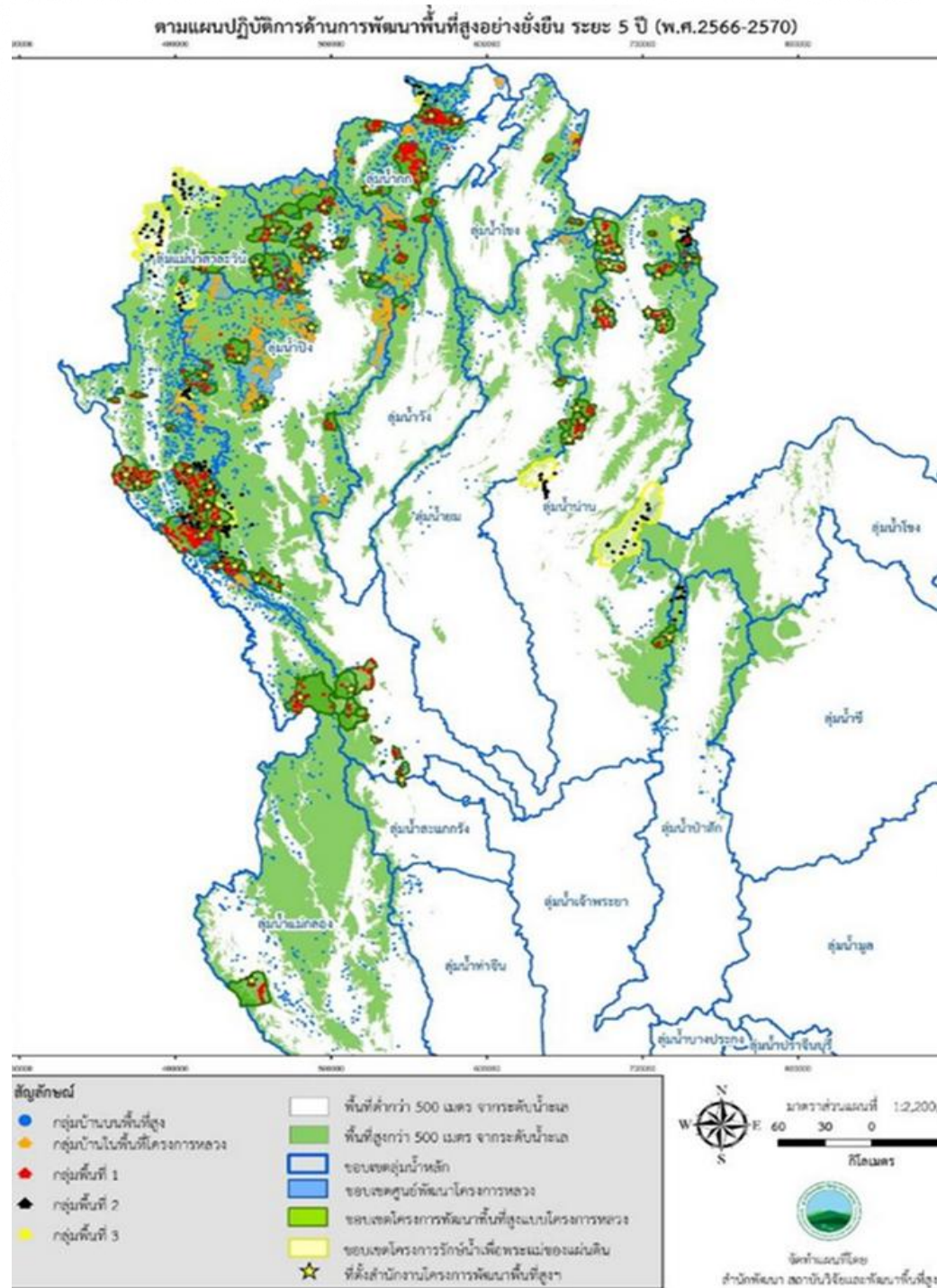
### พัฒนาองค์กร

ยกระดับสู่ระบบราชการ 4.0

- พัฒนาและเสริมสร้างศักยภาพบุคลากร
- พัฒนาเทคโนโลยีดิจิทัลเพื่อเป็นศูนย์กลางข้อมูลบนพื้นที่สูง
- พัฒนาระบบการทำงานตามแนวทางการพัฒนาคุณภาพการบริหารจัดการภาครัฐ 4.0

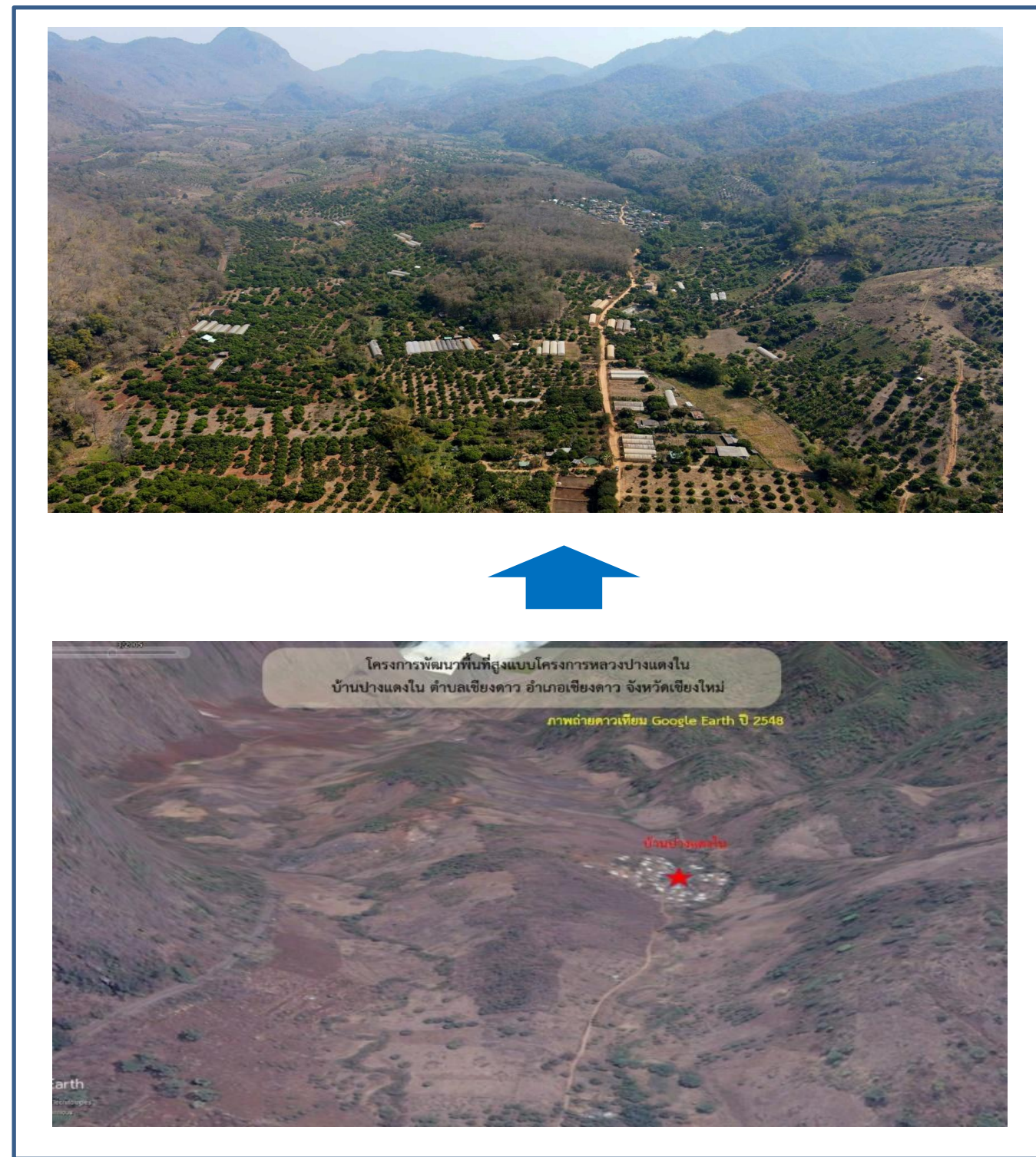


# การพัฒนาพื้นที่สูง ของสถาบันวิจัยและพัฒนาพื้นที่สูง (องค์การมหาชน)



กรม. มีมติเห็นชอบ เมื่อวันที่ 21 ก.ย. 2564

พื้นที่ดำเนินงานปัจจุบัน 2,797 หมู่บ้าน  
(66.52% ของพื้นที่สูงในประเทศไทย)



พื้นที่สูง 54.97 ล้านไร่ 4,205 หมู่บ้าน 20 จังหวัด  
ประชากร 1,070,354 คน (ประมาณ 270,886ครัวเรือน)

การพัฒนาเชิงพื้นที่แบบองค์รวม



# ภาพรวมงบประมาณปีงบประมาณ พ.ศ. 2569 ของสถาบันวิจัยและพัฒนาพื้นที่สูง (องค์การมหาชน)

## งบประมาณที่ได้รับการจัดสรร

งบประมาณ 564.0151 ล้านบาท

ค่าใช้จ่ายประจำ

153.0122 ล้านบาท : 27.23 %

ค่าใช้จ่ายลงทุน

411.0029 ล้านบาท : 72.87 %

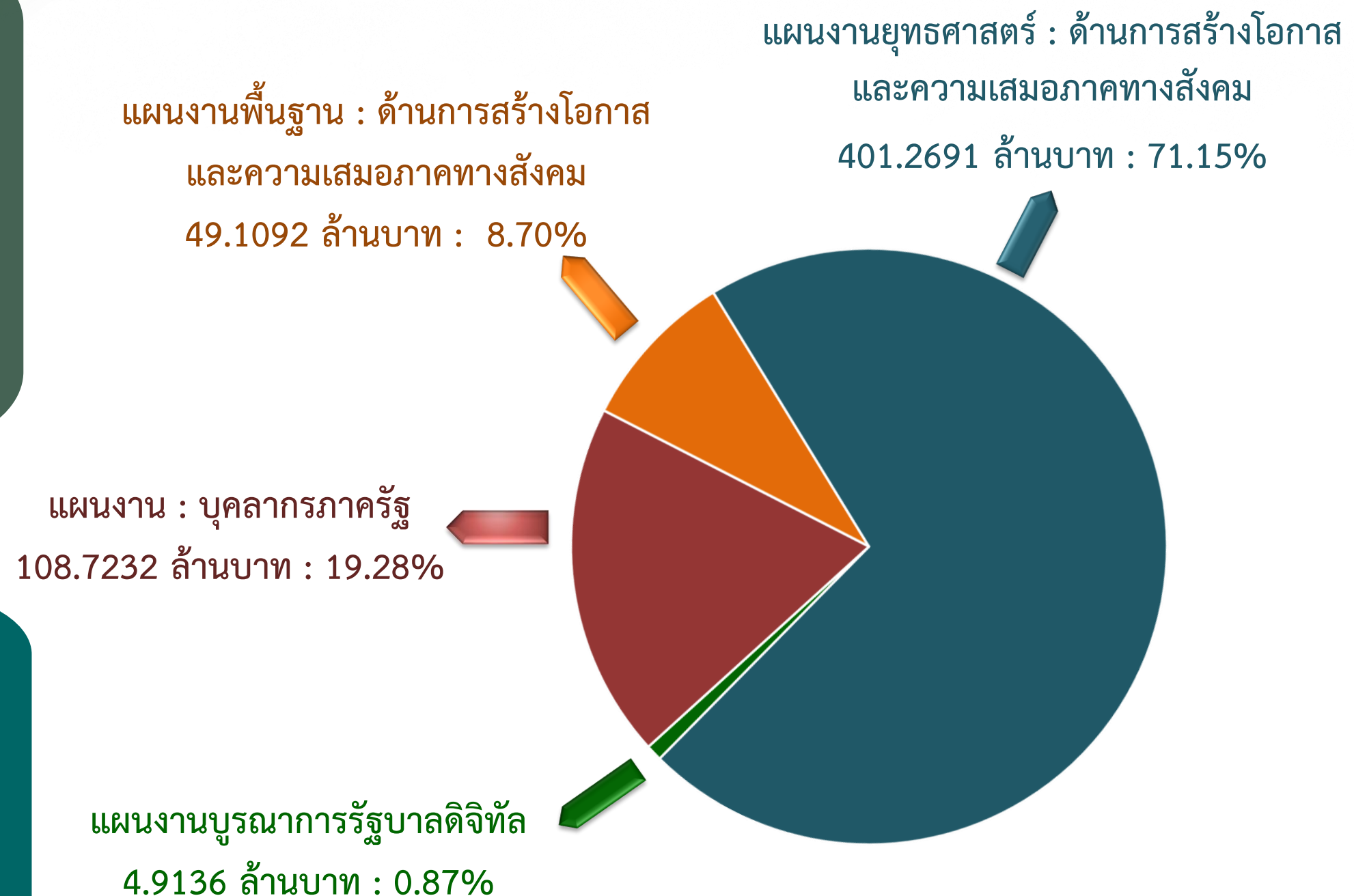
## เงินนอกงบประมาณสมทบ

งบประมาณ 50.8399 ล้านบาท

ค่าใช้จ่ายประจำ

50.8399 ล้านบาท : 100 %

## งบประมาณตามกลุ่มแผนงาน





# ภาพรวมแผนงาน ผลผลิต/โครงการ จำแนกตามงบรายจ่าย

หน่วย : ล้านบาท

แผนงาน – ผลผลิต/โครงการ (ทุกแผนงาน)	งบบุคลากร	งบดำเนินงาน	งบลงทุน	งบอุดหนุน	งบรายจ่ายอื่น	รวมทั้งสิ้น
1. แผนงานยุทธศาสตร์เสริมสร้างพลังทางสังคม	-	-	-	401.2691	-	401.2691
(1) โครงการพัฒนาพื้นที่สูงเชิงพื้นที่แบบองค์รวมอย่างบูรณาการ	-	-	-	259.4548	-	259.4548
(2) โครงการพัฒนาอุทยานหลวงราชพฤกษ์เป็นแหล่งเรียนรู้ สนับสนุนการพัฒนาบนพื้นที่สูงและการให้บริการสังคม	-	-	-	141.8143	-	141.8143
2. แผนงานบูรณาการรัฐบาลดิจิทัล	-	-	-	4.9136	-	4.9136
(1) โครงการยกระดับความสามารถและสร้างความพร้อมของ บุคลากรเพื่อส่งเสริมรัฐบาลดิจิทัล	-	-	-	0.9988	-	0.9988
(2) โครงการจัดหาโปรแกรมลิขสิทธิ์เพื่อการปฏิบัติงาน	-	-	-	3.9148	-	3.9148
3. แผนงานพื้นฐานด้านการสร้างโอกาสและความเสมอภาค ทางสังคม	-	-	-	49.1092	-	49.1092
(1) ผลผลิต : การบริหารจัดการและการพัฒนาองค์กร	-	-	-	49.1092	-	49.1092
4. แผนงานบุคลากรภาครัฐ	-	-	-	108.7232	-	108.7232
รวมทั้งสิ้น	-	-	-	564.0151	-	564.0151





# โครงการสำคัญที่ดำเนินงานในปีงบประมาณ 2569



## โครงการพัฒนาพื้นที่สูงเชิงพื้นที่แบบองค์รวมอย่างบูรณาการ

งบประมาณ 259.4548 ล้านบาท

พื้นที่สูงเป้าหมาย 2,990 หมู่บ้าน  
ใน 17 จังหวัด



- พัฒนาเชิงพื้นที่แบบองค์รวม 2,990 หมู่บ้าน ตามสภาพปัญหาและความต้องการของชุมชน รวมทั้งกระจายการพัฒนาให้ครอบคลุมพื้นที่เป้าหมายและขยายการพัฒนาไปยังพื้นที่ที่มีปัญหาวิกฤติ

- พัฒนาชุมชนบนพื้นที่สูง เพื่อแก้ไขปัญหาความยากจนด้วยการส่งเสริมอาชีพเกษตรมูลค่าสูงและเป็นมิตรต่อสิ่งแวดล้อม สร้างรายได้แก่เกษตรกรไม่ต่ำกว่า 520 ล้านบาทต่อปี



- ส่งเสริมการอนุรักษ์และฟื้นฟูทรัพยากรธรรมชาติและสิ่งแวดล้อม ให้มีพื้นที่สีเขียวเพิ่มขึ้นกว่า 24,000 ไร่ รวมทั้งการเตรียมความพร้อมรองรับภัยธรรมชาติ ลดผลกระทบจากภัยแล้ง



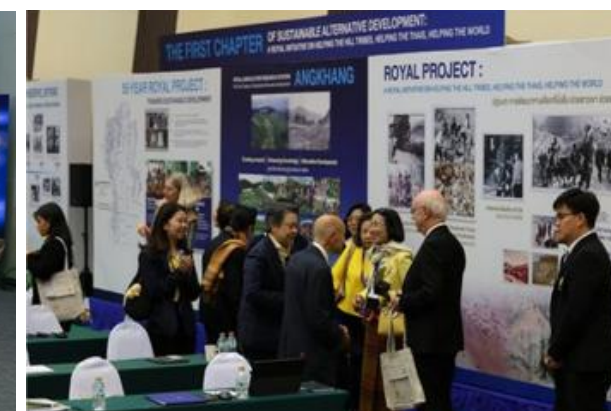
- สนับสนุนงานโครงการหลวงให้เป็นศูนย์การเรียนรู้บนพื้นที่สูง รวมทั้งเผยแพร่องค์ความรู้การพัฒนาอย่างยั่งยืนในระดับนานาชาติ



ด้านเศรษฐกิจ

ด้านสังคม

ด้านสิ่งแวดล้อม







# โครงการสำคัญที่ดำเนินงานในปีงบประมาณ 2569



โครงการพัฒนาอุทยานหลวงราชพฤกษ์ให้เป็นแหล่งเรียนรู้ฯ งบประมาณ 141.8143 ล้านบาท

## การเรียนรู้เพื่อเผยแพร่องค์ความรู้

พัฒนาอุทยานหลวงราชพฤกษ์เป็นแหล่งเรียนรู้ ด้านการพัฒนาพื้นที่สูงอย่างยั่งยืน  
ความหลากหลายทางชีวภาพ ศิลปะ วัฒนธรรมและการท่องเที่ยว แก่ประชาชนกว่า 1,800,000 ราย



## การพัฒนาแหล่งเรียนรู้



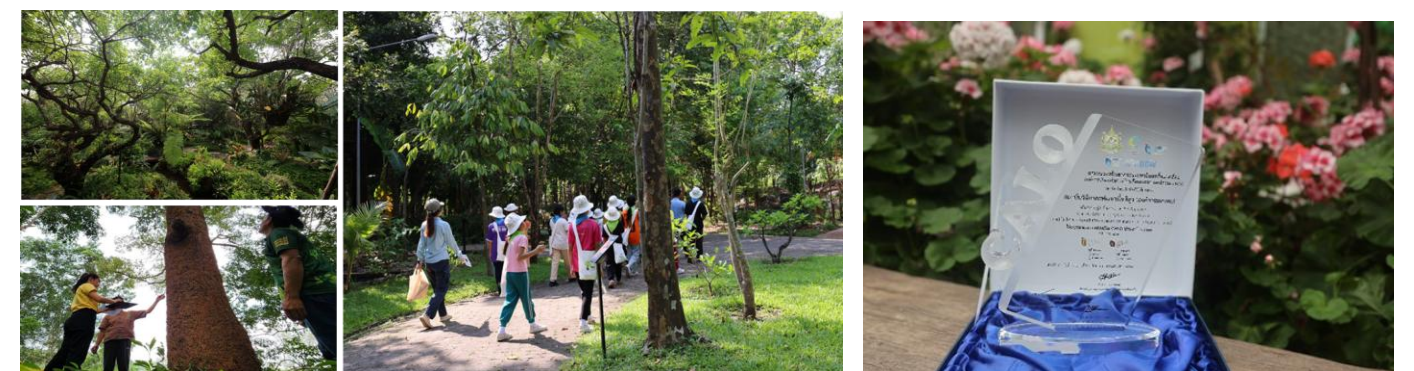
- พัฒนาแหล่งเรียนรู้และจุดดึงดูดใหม่เพื่อการเรียนรู้และการท่องเที่ยว
- จัดกิจกรรมส่งเสริมการท่องเที่ยวและการเรียนรู้

## การยกระดับมาตรฐานสวนพฤกษศาสตร์ ในระดับนานาชาติ



- พัฒนาต่อยอดการดำเนินงานตามมาตรฐานสวนพฤกษศาสตร์ในระดับนานาชาติจาก Botanic Gardens Conservation International (BGCI) จากระดับที่ 1 เป็นระดับที่ 2 ในปี 2571
- ศึกษาวิจัย รวบรวม และจัดแสดงพรรณพืชที่มีความหลากหลายทางชีวภาพ มากกว่า 26,000 รายการ

## การดำเนินงานเพื่อมุ่งสู่ความเป็นกลางทางคาร์บอน และการปล่อยก๊าซเรือนกระจกสุทธิเป็นศูนย์



- สวพส. เป็น 1 ใน 125 “องค์กรผู้นำด้านการจัดการก๊าซเรือนกระจก” ได้รับการรับรองโดย Climate Action Leading Organization : CALO
- ขับเคลื่อนการดำเนินงานเพื่อรับรองแผน Net zero Pathway ในปี 2569
- ยกระดับมาตรฐานการดำเนินงานเพื่อมุ่งสู่องค์กรที่มีความเป็นกลางทางคาร์บอน ในปี 2570





# โครงการสำคัญที่ดำเนินงานในปีงบประมาณ 2569



การบริหารจัดการและการพัฒนาองค์กร งบประมาณ 162.7460 ล้านบาท

พัฒนาคุณภาพการบริหารจัดการของ สวพส.  
ภายใต้ระบบการบริหารจัดการภาครัฐ 4.0

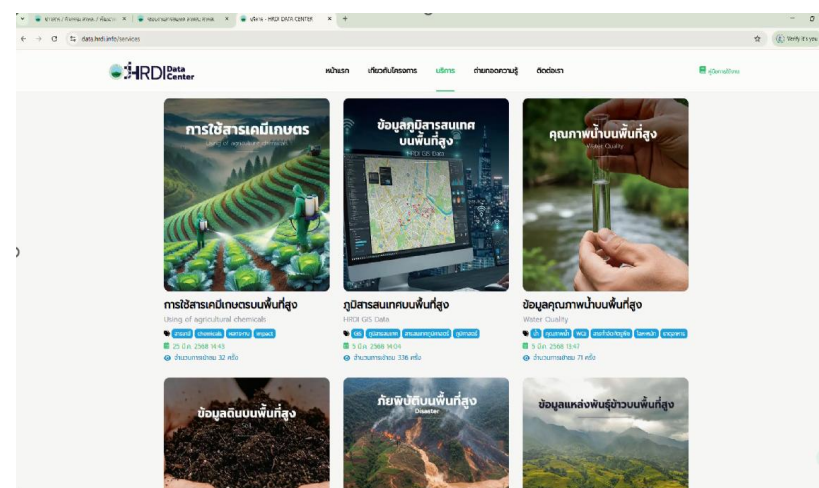


การพัฒนาบุคลากร

การพัฒนาเทคโนโลยี  
เพื่อเป็นศูนย์กลางข้อมูลบนพื้นที่สูง

การพัฒนากระบวนการทำงาน  
ให้มีประสิทธิภาพ

ยกระดับมาตรฐานการดำเนินงาน  
และการจัดการองค์กร



- พัฒนาและเตรียมความพร้อมบุคลากร สวพส. สำหรับรองรับการดำเนินงานและให้บริการบนพื้นที่สูง
- พัฒนาบุคลากรด้านองค์ความรู้หลักและองค์ความรู้ทักษะด้านดิจิทัล (Digital Capability) เพื่อขับเคลื่อนยุทธศาสตร์และแผนปฏิบัติการด้านการพัฒนาพื้นที่สูงอย่างยั่งยืน

- ดำเนินการจัดการฐานข้อมูลบนพื้นที่สูงสู่มาตรฐานเพื่อรองรับการเชื่อมโยง และแลกเปลี่ยนเครือข่ายข้อมูลบนพื้นที่สูง
- มุ่งสู่การเป็น Digital Government เชื่อมโยงข้อมูลระหว่างหน่วยงานด้วยนโยบาย “Go Cloud First”

- มุ่งเน้นการทำงานโดยการสร้างเครือข่ายความร่วมมือ
- การเชื่อมโยงกระบวนการทำงานร่วมกับหน่วยงานต่างๆ ทั้งภาครัฐและเอกชน

- องค์กรต้นแบบที่สร้างคุณค่าในการสร้างสรรค์ผลงานการปฏิบัติงานจนมีความสำเร็จอย่างยั่งยืน
- มุ่งเน้นทำงานตามหลักคุณธรรมและความโปร่งใสในองค์กร (ITA)
- ยกระดับการปรับปรุงสำนักงานสีเขียว (Green Office)
- พัฒนาองค์กรผู้นำด้านการจัดการก๊าซเรือนกระจก ได้รับการรับรองโดย Climate Action Leading Organization : CALO

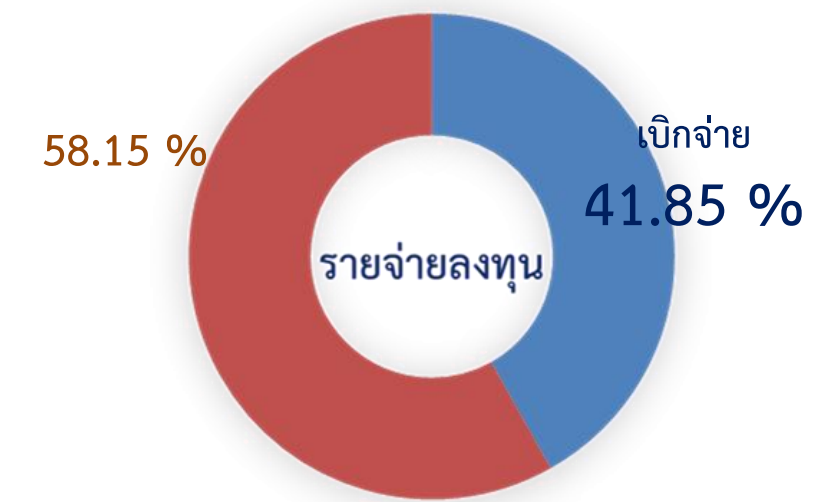
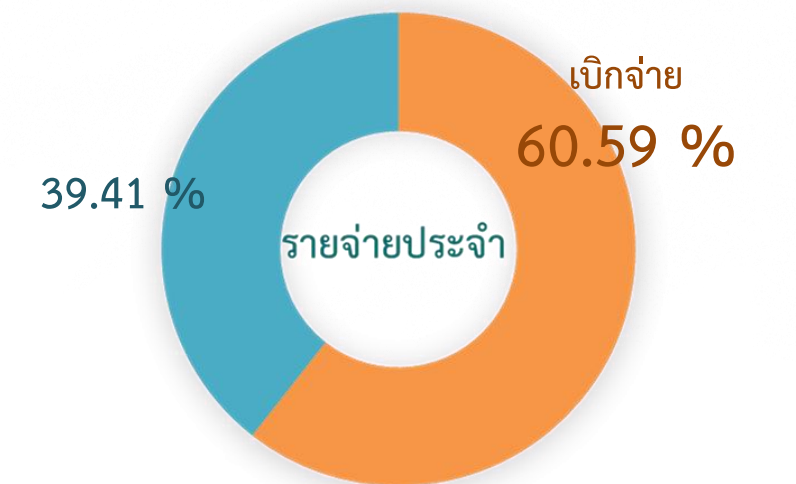


# ผลการเบิกจ่ายงบประมาณปี 2568 และเงินกันไว้เบิกเหลื่อมปีคงเหลือ ของปีงบประมาณ 2567

## ภาพรวมผลการเบิกจ่ายงบประมาณ ประจำปีงบประมาณ พ.ศ. 2568

หน่วย : ล้านบาท

ประเภทรายจ่าย	วงเงินตาม พ.ร.บ.	ผลการเบิกจ่าย		หมายเหตุ
		จำนวน	ร้อยละ	
รายจ่ายประจำ	343.7876	208.3005	60.59	<div> <div></div> ผลการเบิกจ่าย ณ 30 เม.ย. 68 <div></div> มีผลการดำเนินงาน 49.54 % </div>
รายจ่ายลงทุน	187.8561	78.6175	41.85	
รวมทั้งสิ้น	531.6437	286.9180	53.97	



## เงินกันไว้เบิกเหลื่อมปีคงเหลือ ของปีงบประมาณ 2567

สถาบันวิจัยและพัฒนาพื้นที่สูง (องค์การมหาชน)

ไม่มีเงินกันไว้เบิกเหลื่อมปีคงเหลือ ของปีงบประมาณ 2567





# ผลการดำเนินงานที่สำคัญในปีงบประมาณ พ.ศ. 2567-2568

## ด้านการวิจัย

สร้างองค์ความรู้และนวัตกรรมจากงานวิจัย  
ที่ตรงตามปัญหาและความต้องการของชุมชนบนพื้นที่สูง

ปี 2567 -2568  
129 เรื่อง

### พัฒนานวัตกรรมเชิงนโยบาย

เพื่อเป็นกรอบงานวิจัยบนพื้นที่สูงของหน่วยงานต่างๆ  
สำหรับการวิจัยเพื่อแก้ไขปัญหาที่สอดคล้องกับบริบทพื้นที่สูง

### การนำผลงานวิจัยไปใช้ประโยชน์ 33 เรื่อง

เพื่อแก้ไขปัญหาบนพื้นที่สูง 44 พื้นที่ ใน 12 จังหวัด รวมกว่า 1,100 หมู่บ้าน

### พัฒนาพันธุ์พืชที่สำคัญทางเศรษฐกิจ



พันธุ์ข้าวที่มีคุณค่าทางโภชนาการสูง  
ข้าวพันธุ์จากุเนเน สวพส. 01 (ข้าวเจ้าดำ)  
ข้าวพันธุ์จากุเนเน สวพส. 02 (ข้าวเหนียวดำ)



สายพันธุ์กาแฟอะราบิก้าคุณภาพ  
3 สายพันธุ์

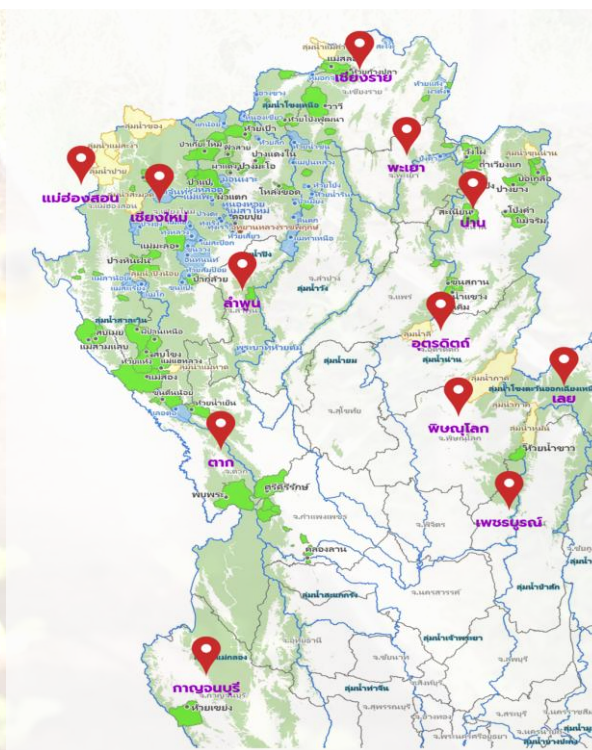


กัญชงที่มีปริมาณสาร THC เหลือต่ำ  
กัญชงพันธุ์เอชอาร์ดีไอ 1 (HRDI 1)  
กัญชงพันธุ์เอชอาร์ดีไอ 2 (HRDI 2)

เช่น : ผลงานวิจัยด้านชีวภัณฑ์



แก้ไขปัญหาการใช้สารเคมีบนพื้นที่สูง  
ใน 12 จังหวัด  
ที่ใช้สารเคมีทางการเกษตร







# ผลการดำเนินงานที่สำคัญในปีงบประมาณ พ.ศ. 2567-2568

## ด้านการพัฒนาพื้นที่สูง

ดำเนินการพัฒนาเชิงพื้นที่ 2,797 หมู่บ้าน

## ด้านสิ่งแวดล้อม

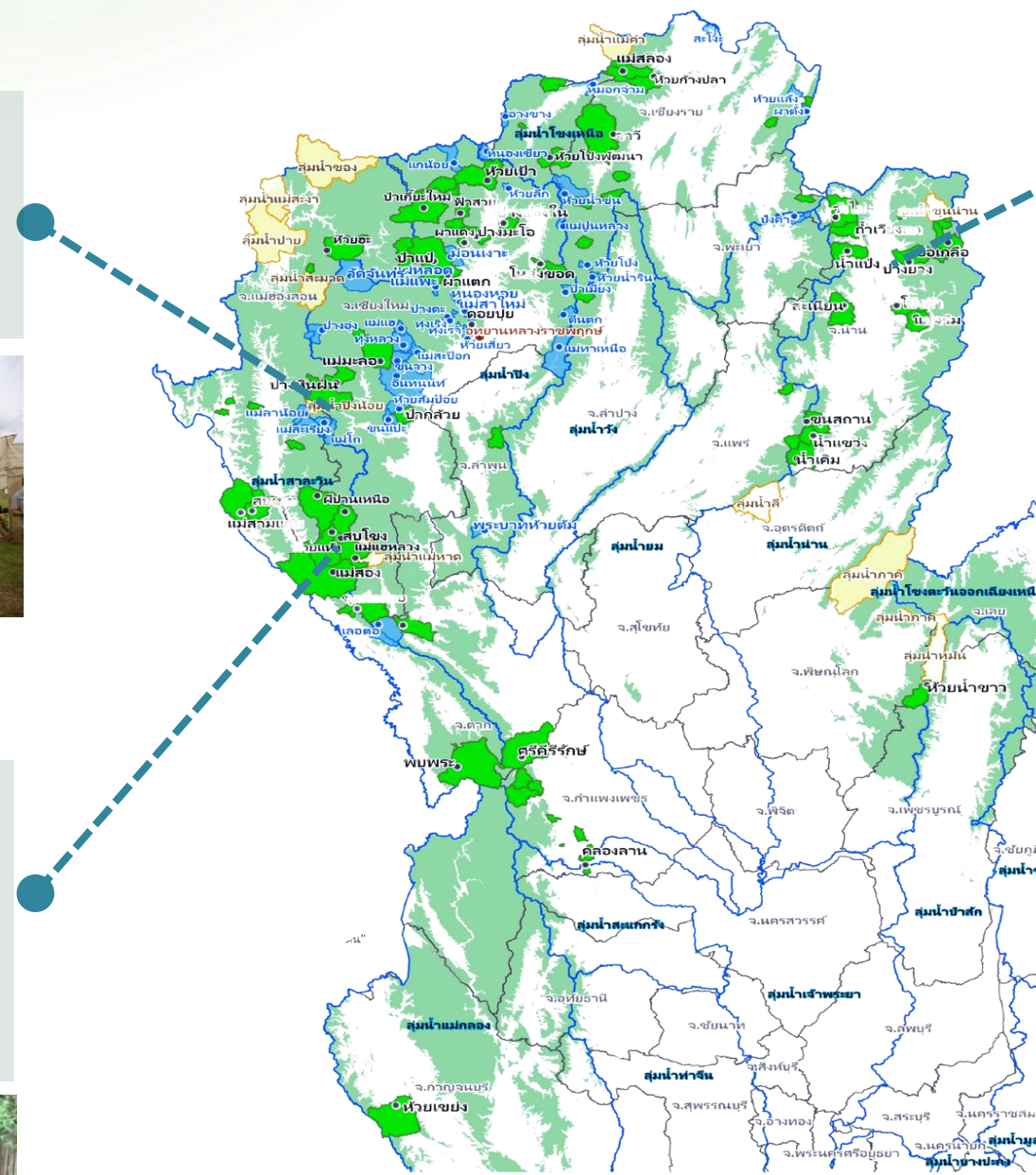
## ด้านเศรษฐกิจ

- ส่งเสริมอาชีพแก้ไขปัญหาความยากจน 28,295 ครัวเรือน
- เน้นการจัดการด้านการตลาดแบบครบวงจรสร้างรายได้ให้แก่เกษตรกร 514.31 ล้านบาทต่อปี



## ด้านสังคม

- พัฒนาศักยภาพผู้นำเกษตรกรให้สามารถถ่ายทอดองค์ความรู้ด้านการพัฒนาพื้นที่สูงแบบโครงการหลวง 1,101 ราย
- สร้างและพัฒนาศักยภาพการบริหารจัดการสถาบันเกษตรกร 108 กลุ่ม สมาชิก 4,218 ราย ทุนดำเนินงาน 28.50 ล้านบาท



- บูรณาการความร่วมมือเพื่อแก้ไขปัญหาฝุ่นควันในพื้นที่การดำเนินงาน 44 แห่ง ส่งผลให้ Hotspot ในพื้นที่เกษตรลดลง 52.70%
- วางแผนการใช้ประโยชน์ที่ดินให้ถูกต้องตามกฎหมาย 602 หมู่บ้าน
- กำหนดขอบเขตพื้นที่วางแผนการใช้ประโยชน์ที่ดินให้เกษตรกร 46,796 ราย
- พัฒนาโครงสร้างพื้นฐานที่จำเป็นร่วมกับหน่วยงานบูรณาการ โดยการพัฒนาแหล่งน้ำ 245 แห่ง มีผู้รับประโยชน์ 5,121 ราย พื้นที่รับประโยชน์ 21,536 ไร่







# ผลการดำเนินงานที่สำคัญในปีงบประมาณ พ.ศ. 2567-2568

## ด้านการพัฒนาและส่งเสริมการเรียนรู้อุทยานหลวงราชพฤกษ์

พัฒนาอุทยานหลวงราชพฤกษ์  
เป็นแหล่งเรียนรู้และให้บริการประชาชน

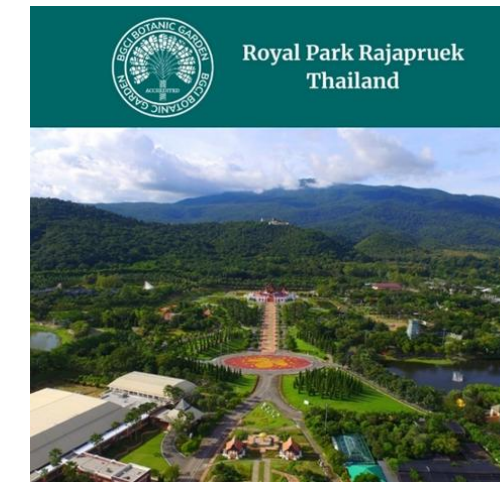
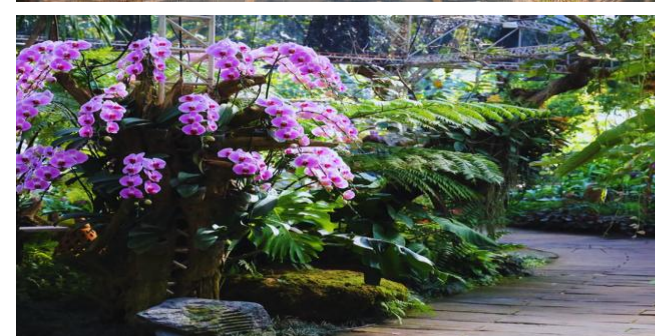
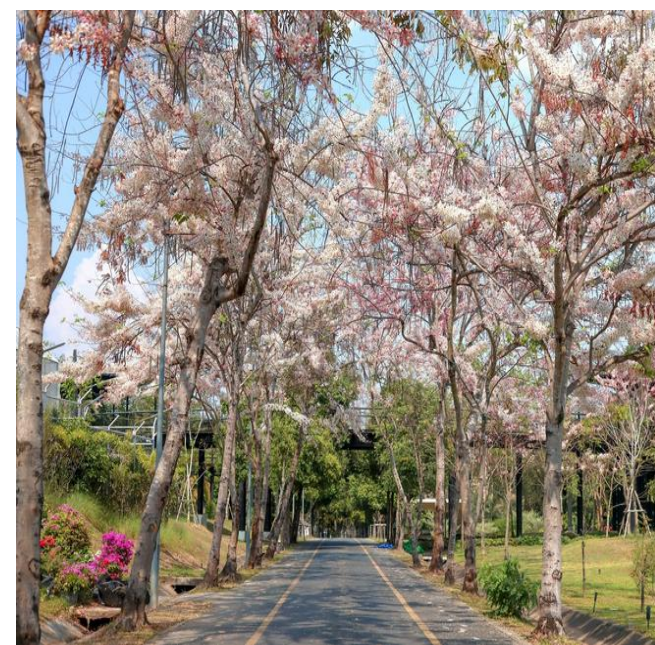
ปี 2567 : มีผู้เข้ารับการเรียนรู้ 1,565,982 ราย

ปี 2568 : มีผู้เข้ารับการเรียนรู้กว่า 890,000 ราย

(ณ 30 เม.ย. 2568)



แหล่งรวบรวมจัดแสดงพันธุ์พืช  
จำนวน 24,691 รายการ



ได้รับมาตรฐานสวนพฤกษศาสตร์  
ในระดับสากล



พัฒนาอุทยานหลวงราชพฤกษ์  
สู่ความเป็นกลางทางคาร์บอน  
และลดการปลดปล่อยก๊าซเรือนกระจกสุทธิเป็นศูนย์





# ผลการดำเนินงานที่สำคัญในปีงบประมาณ พ.ศ. 2567-2568

## ด้านการบริหารจัดการและการพัฒนาองค์กร

### ปรับปรุงกระบวนการทำงานตามแนวทางการพัฒนาคุณภาพ การบริหารจัดการภาครัฐ 4.0



- คะแนนการประเมินระบบราชการ 4.0 เท่ากับ 464.98 คะแนน
- คะแนนการประเมิน ITA ร้อยละ 95.26
- ได้รับการประเมินในระดับ “องค์กรคุณธรรมต้นแบบ”
- ได้รับรางวัล “เกียรติยศเลิศรัฐ” ประจำปี 2567
- องค์กรต้นแบบด้านสิทธิมนุษยชน ประจำปี 2567 (Human Rights Awards 2024) ระดับดี

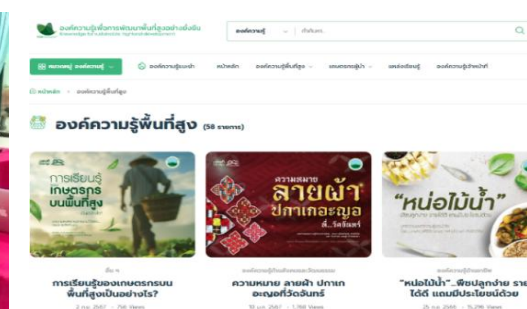
รางวัลเชิดชูเกียรติด้านองค์กรนวัตกรรม  
“รางวัลนวัตกรรมแห่งชาติ ด้านองค์กรนวัตกรรม”  
องค์กรภาครัฐ รัฐวิสาหกิจ และประชาสังคม ประจำปี 2567

### การพัฒนาบุคลากร

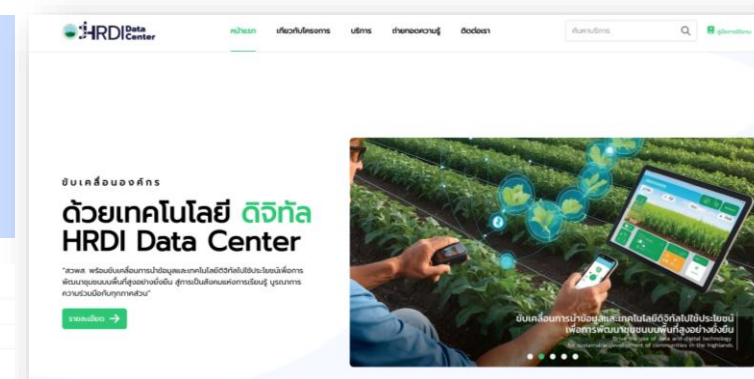
- พัฒนาบุคลากรให้มีความสามารถในการขับเคลื่อนแผนยุทธศาสตร์ฯ และแผนปฏิบัติการด้านการพัฒนาพื้นที่สูงอย่างยั่งยืน
- พัฒนาบุคลากรให้สามารถปรับตัวต่อการเปลี่ยนแปลงด้านเทคโนโลยี สังคม เศรษฐกิจ และนโยบายภาครัฐ
- พัฒนาบุคลากรให้สอดคล้องกับนโยบายรัฐบาลดิจิทัล



### การพัฒนาเทคโนโลยีดิจิทัล และการบริหารจัดการข้อมูลบนพื้นที่สูง



เว็บไซต์ องค์ความรู้เพื่อการพัฒนาพื้นที่สูงอย่างยั่งยืน (H-KM)  
<https://hkm.hrdi.or.th/>



จัดการฐานข้อมูลบนพื้นที่สูงสู่มาตรฐานเพื่อรองรับ  
การเชื่อมโยงและแลกเปลี่ยนเครือข่ายข้อมูลบนพื้นที่สูง





# ผลสัมฤทธิ์ที่คาดว่าจะได้รับ

ชุมชนบนพื้นที่สูง 2,990 หมู่บ้าน ได้รับการแก้ไขปัญาและพัฒนาอย่างสมดุลทุกมิติ  
หลุดพ้นความยากจนด้วยอาชีพที่เป็นมิตรกับสิ่งแวดล้อม ใช้ประโยชน์พื้นที่อย่างเหมาะสม  
และถูกต้องตามกฎหมาย มีส่วนร่วมในการอนุรักษ์ ปันฟูทรัพยากรธรรมชาติ  
สามารถขับเคลื่อนการพัฒนาชุมชนด้วยตนเองภายใต้การเปลี่ยนแปลงในปัจจุบัน



## การวิจัย

พื้นที่สูงมีองค์ความรู้และนวัตกรรม  
เพื่อการแก้ไขปัญาและพัฒนาพื้นที่สูงทุกมิติ

## พัฒนา

ชุมชนบนพื้นที่สูง 2,990 หมู่บ้าน  
ได้รับการพัฒนาในทุกมิติ โดยบูรณาการร่วมกับ 33  
หน่วยงาน และองค์กรปกครองส่วนท้องถิ่น

## ส่งเสริมการเรียนรู้

ประชาชนทั่วไป ไม่น้อยกว่า 1.8 ล้านคน  
ได้รับการถ่ายทอดความรู้งานพัฒนาพื้นที่สูง  
รวมทั้งการให้บริการวิชาการด้านต่าง ๆ

## การบริหารจัดการองค์กร

สวพส. เป็นองค์กรที่มีการพัฒนาตามคุณภาพ  
การบริหารจัดการภาครัฐ 4.0 มีธรรมาภิบาล  
มีระบบเทคโนโลยีดิจิทัลที่ทันสมัย





